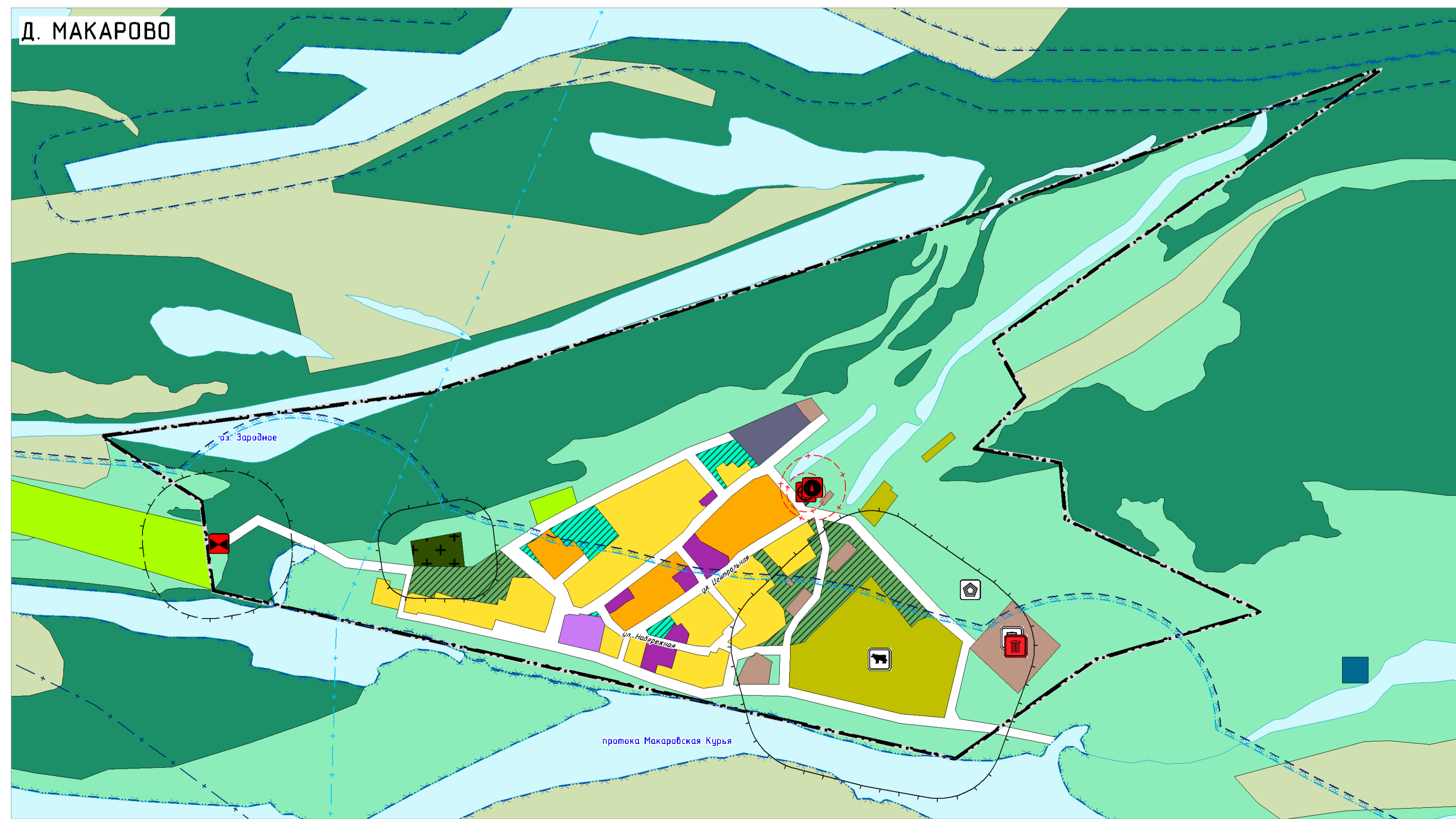
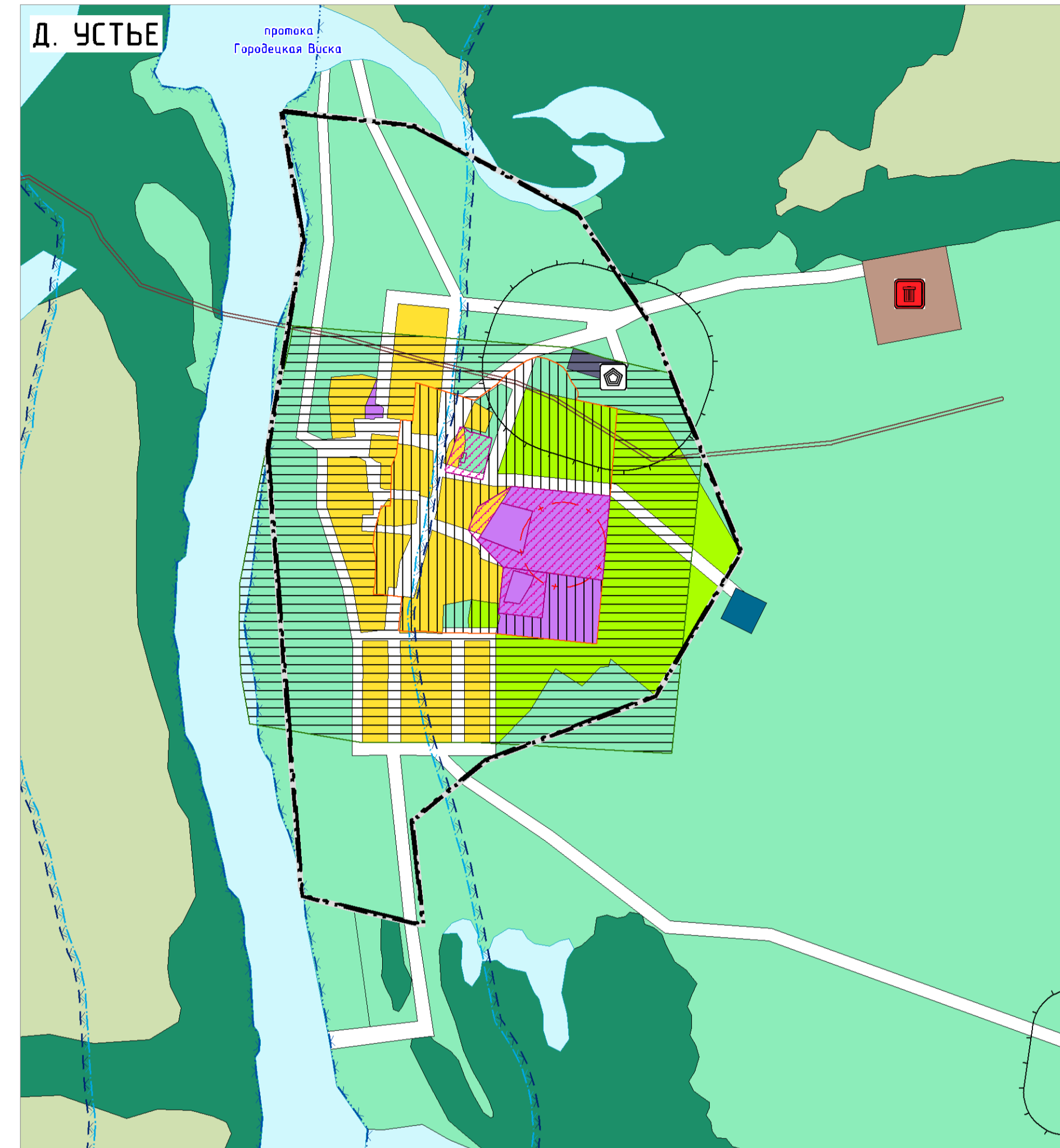
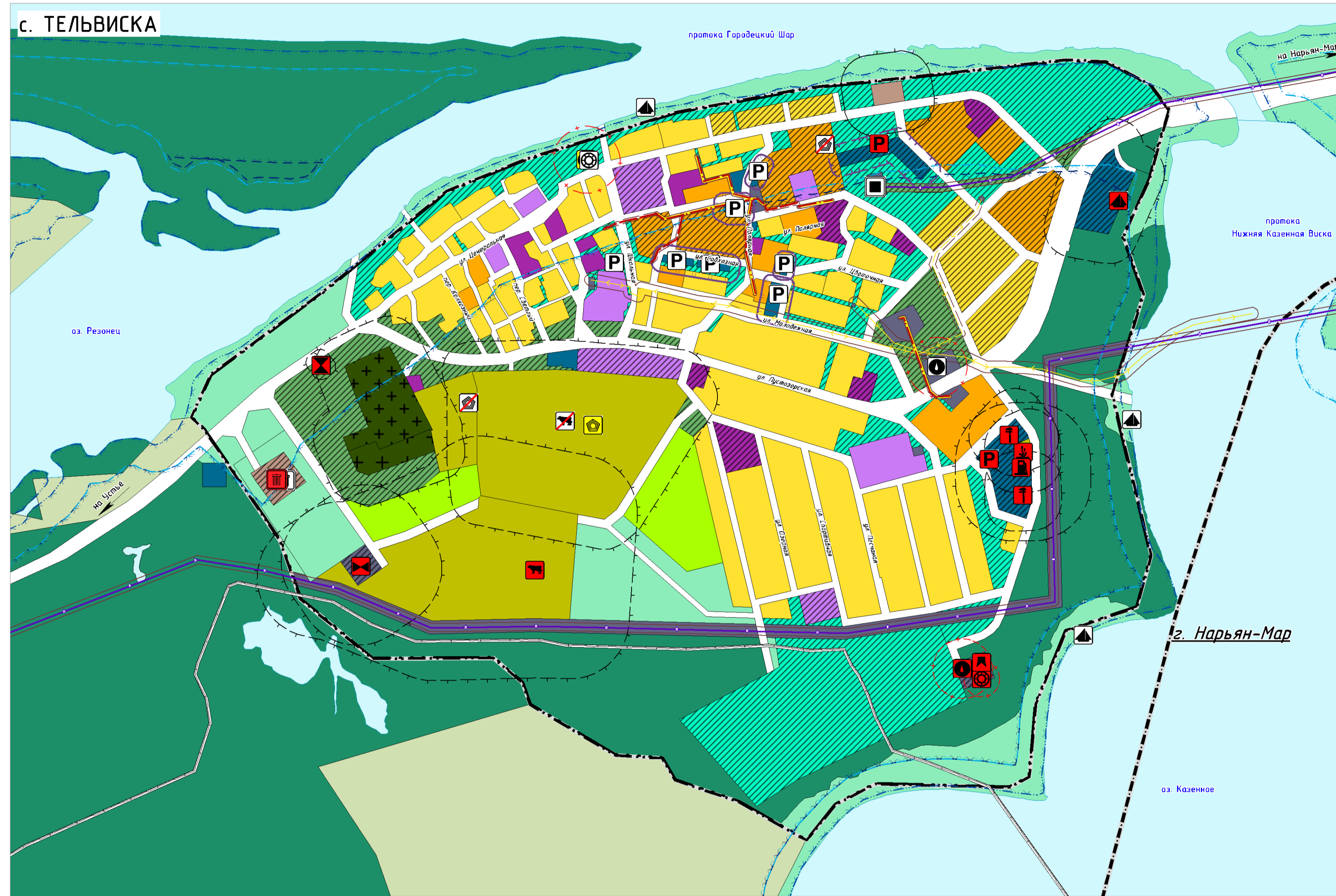


ВНЕСЕНИЕ ИЗМЕНЕНИЙ В ГЕНЕРАЛЬНЫЙ ПЛАН СЕЛЬСКОГО ПОСЕЛЕНИЯ "ТЕЛЬВИСОЧНЫЙ СЕЛЬСОВЕТ" ЗАПОЛЯРНОГО РАЙОНА НЕНЕЦКОГО АВТОНОМНОГО ОКРУГА

КАРТА ГРАНИЦ ЗОН С ОСОБЫМИ УСЛОВИЯМИ ИСПОЛЬЗОВАНИЯ ТЕРРИТОРИЙ М 1:5 000



УСЛОВНЫЕ ОБОЗНАЧЕНИЯ

ГРАНИЦЫ И ТЕРРИТОРИИ

- Граница городского округа
- Граница сельского поселения
- Граница населенного пункта
- Поверхностные водные объекты

ФУНКЦИОНАЛЬНЫЕ ЗОНЫ

- Зона застройки индивидуальными жилыми домами
- Зона застройки малоэтажными жилыми домами (до 4 этажей, включая мансардный)
- Многофункциональная общедолевая зона
- Зона специализированной общественной застройки
- Коммунально-складская зона
- Зона инженерной инфраструктуры
- Зона транспортной инфраструктуры
- Зона сельскохозяйственных угодий
- Зона садоводческих или огороднических некоммерческих товариществ
- Производственная зона сельскохозяйственных предприятий
- Зона озелененных территорий общего пользования (лесопарки, парки, сады, скверы, бульвары, городские леса)
- Зона лесов
- Иные зоны
- Зона кладбищ
- Зона складирования и захоронения отходов
- Зона улично-дорожной сети

ПЛАНИРМЫЙ К РАЗМЕЩЕНИЮ

- Зона застройки индивидуальными жилыми домами
- Зона застройки малоэтажными жилыми домами (до 4 этажей, включая мансардный)

- Многофункциональная общедолевая зона
- Зона специализированной общественной застройки
- Зона инженерной инфраструктуры
- Зона транспортной инфраструктуры
- Зона озелененных территорий общего пользования (лесопарки, парки, сады, скверы, бульвары, городские леса)
- Зона кладбищ
- Зона озелененных территорий специального назначения

ПРЕДПРИЯТИЯ ПРОМЫШЛЕННОСТИ, СЕЛЬСКОГО И ЛЕСНОГО ХОЗЯЙСТВА, ОБЪЕКТЫ УТИЛИЗАЦИИ И ПЕРЕРАБОТКИ ОТХОДОВ ПРОИЗВОДСТВА И ПОТРЕБЛЕНИЯ РЕГИОНАЛЬНОГО ЗНАЧЕНИЯ

- Объект размещения отходов
- Объект размещения отходов
- Предприятие по разведению молочного крупного рогатого скота, производство сырого молока
- Объект, связанный с производственной деятельностью
- Предприятие по разведению молочного крупного рогатого скота, производство сырого молока
- Предприятие растениеводства
- Объект, связанный с производственной деятельностью
- Объект, связанный с производственной деятельностью
- Предприятие по разведению молочного крупного рогатого скота, производство сырого молока

МЕСТА ПОГРЕБЕНИЯ

- Кладбище

ОБЪЕКТЫ ИНЖЕНЕРНОЙ ИНФРАСТРУКТУРЫ

ВОДОСНАБЖЕНИЕ

МЕСТНОГО ЗНАЧЕНИЯ

СУЩЕСТВУЮЩИЙ

- Водопробные очистные сооружения

ПЛАНИРМЫЙ К РАЗМЕЩЕНИЮ

- Водозабор

ПЛАНИРМЫЙ К РАЗМЕЩЕНИЮ

- Водозабор

- Водопробные очистные сооружения

- Насосная станция

ВОДООТВЕДЕНИЕ

МЕСТНОГО ЗНАЧЕНИЯ

ПЛАНИРМЫЙ К РАЗМЕЩЕНИЮ

- Очистные сооружения (КОС)

- Канализационная насосная станция (КНС)

ТЕПЛОСНАБЖЕНИЕ

МЕСТНОГО ЗНАЧЕНИЯ

ПЛАНИРМЫЙ К РАЗМЕЩЕНИЮ

- Теплопровод магистральный

ПЛАНИРМЫЙ К РАЗМЕЩЕНИЮ

- Теплопровод магистральный

ЭЛЕКТРОСНАБЖЕНИЕ

МЕСТНОГО ЗНАЧЕНИЯ

СУЩЕСТВУЮЩИЙ

- Линии электропередачи 6 кВ

ПЛАНИРМЫЙ К РАЗМЕЩЕНИЮ

- Линейно-кабельное сооружение связи

ОБЪЕКТЫ ТРАНСПОРТНОЙ ИНФРАСТРУКТУРЫ

ВОДНОГО ТРАНСПОРТА

ИНОГО ЗНАЧЕНИЯ

СУЩЕСТВУЮЩИЙ

- Место стоянки маломерных, спортивных парусных и прогулочных судов

ПЛАНИРМЫЙ К РАЗМЕЩЕНИЮ

- Место стоянки маломерных, спортивных парусных и прогулочных судов

АВТОМОБИЛЬНОГО ТРАНСПОРТА

ИНОГО ЗНАЧЕНИЯ

СУЩЕСТВУЮЩИЙ

- Стоянка (парковка) автомобилей

ПЛАНИРМЫЙ К РАЗМЕЩЕНИЮ

- Стоянка (парковка) автомобилей

- Станция автозаправочная

- Станция технического обслуживания

ЗОНЫ С ОСОБЫМИ УСЛОВИЯМИ ИСПОЛЬЗОВАНИЯ ТЕРРИТОРИИ

СУЩЕСТВУЮЩИЙ

- Санитарно-защитная зона

- Охраняемые зоны инженерных коммуникаций

- Первый пояс зоны санитарной охраны источника водоснабжения

- Второй пояс зоны санитарной охраны источника водоснабжения

- Третий пояс зоны санитарной охраны источника водоснабжения

- Санитарный разрыв транспортных коммуникаций

- Водоохранная зона

- Прибрежная защитная полоса

- Береговая полоса

- Охраняемая зона объекта культурного наследия

- Зона регулирования застройки и хозяйственной деятельности

- Зона охраняемого природного ландшафта

ПЛАНИРМЫЙ

- Санитарный разрыв транспортных коммуникаций

- Охраняемые зоны инженерных коммуникаций

- Первый пояс зоны санитарной охраны источника водоснабжения

- Санитарно-защитная зона